

お客様のサプライチェーンを取り巻く予期できない課題

需要変動

- SNSの活況
- 個人間取引の発展
- 嗜好の多様化
- 製品ライフサイクルの変化

環境変化

- 保護貿易主義の台頭
- 自然災害などの影響
- 少子高齢化
- EC市場の拡大

必要なのは、ロジスティクス情報を一元的に管理するサービスを活用し、変化を可視化すること

点在するデータの一元管理

リアルタイムな情報の可視化

可視化から導く有用なインサイト

SCDOSのサービス概要イメージ



お客様の課題感に合わせて、可視化したい画面をクイックに作成が可能

在庫可視化

グローバル拠点の仕入れ・生産・販売・在庫・入庫予定のデータ管理を一元化

物流KPI

各物流会社のKPIを設定し、評価(品質、コスト)を可視化

物流費管理

異なる拠点情報や物流会社ごとのシステムを一元管理

PC・SP・各種モバイルマルチデバイス対応

事例：

輸送費の可視化による対予算実績管理、乖離理由明確化とその対策

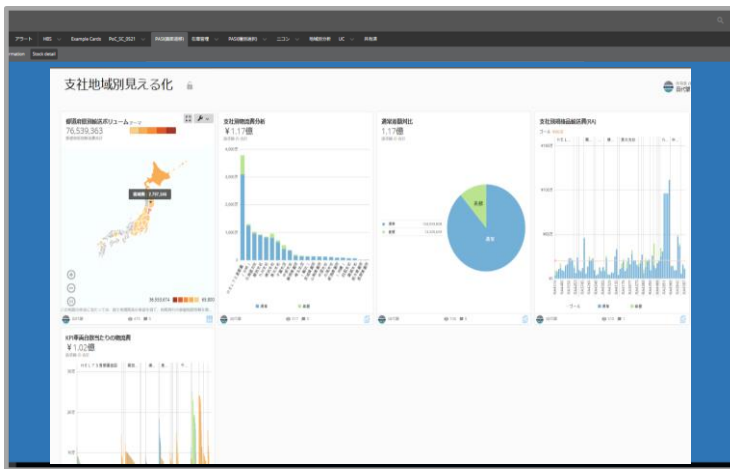
問題

- ✓ 輸送量の増減は把握できているが、輸送費との相関が把握できていない
- ✓ 輸送費についての予算根拠が曖昧で、予実の乖離が大きく、管理できていない
- ✓ 輸送ピーク期が繁忙期と重なり、トラックを確保するためのコストが増幅
- ✓ コストをかけてもトラックが確保できず、結果として供給途絶による販売ロスが発生している

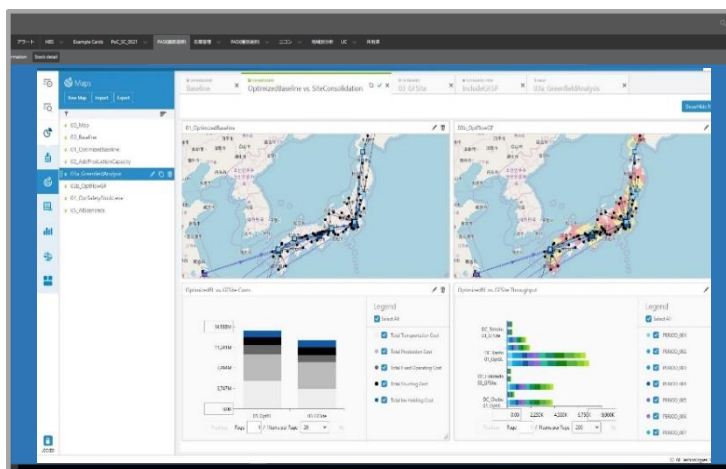


ソリューション

期間別(日/週/月)・方面別の積載効率実績を可視化し、輸送コストの適正評価をトライアル



販売計画、納品先情報を基に適正な輸送ルートシミュレーションを実施設計に基づいた予実管理を開始



物量予測から輸送の波動を可視化 繁忙期前の計画的な輸送量平準化により輸送コストを削減



ビジネス貢献

- ✓ 期間や方面別の効率をマネジメント層まで共有し、利益ベースでの計画立案に貢献
- ✓ 実績を可視化したことにより予算根拠が明確となり、精度の高い予実管理体制を実現
- ✓ 繁忙期の車両手配を計画的に実行することでコストを抑制し、ピーク時でも安定した供給体制が確立

標準的な導入スケジュール



サービスに関するご質問、ご不明な点はお気軽にお問い合わせください

株式会社日立物流

メールでのお問い合わせ

E-mail : scdos@hitachitransport.com

IT 戦略本部デジタルビジネス推進室

〒104-8350 東京都中央区京橋 2-9-2

Tel 03-6263-2825 担当：田代・半澤