

Les entreprises du monde entier souhaitent une transparence des données ESG

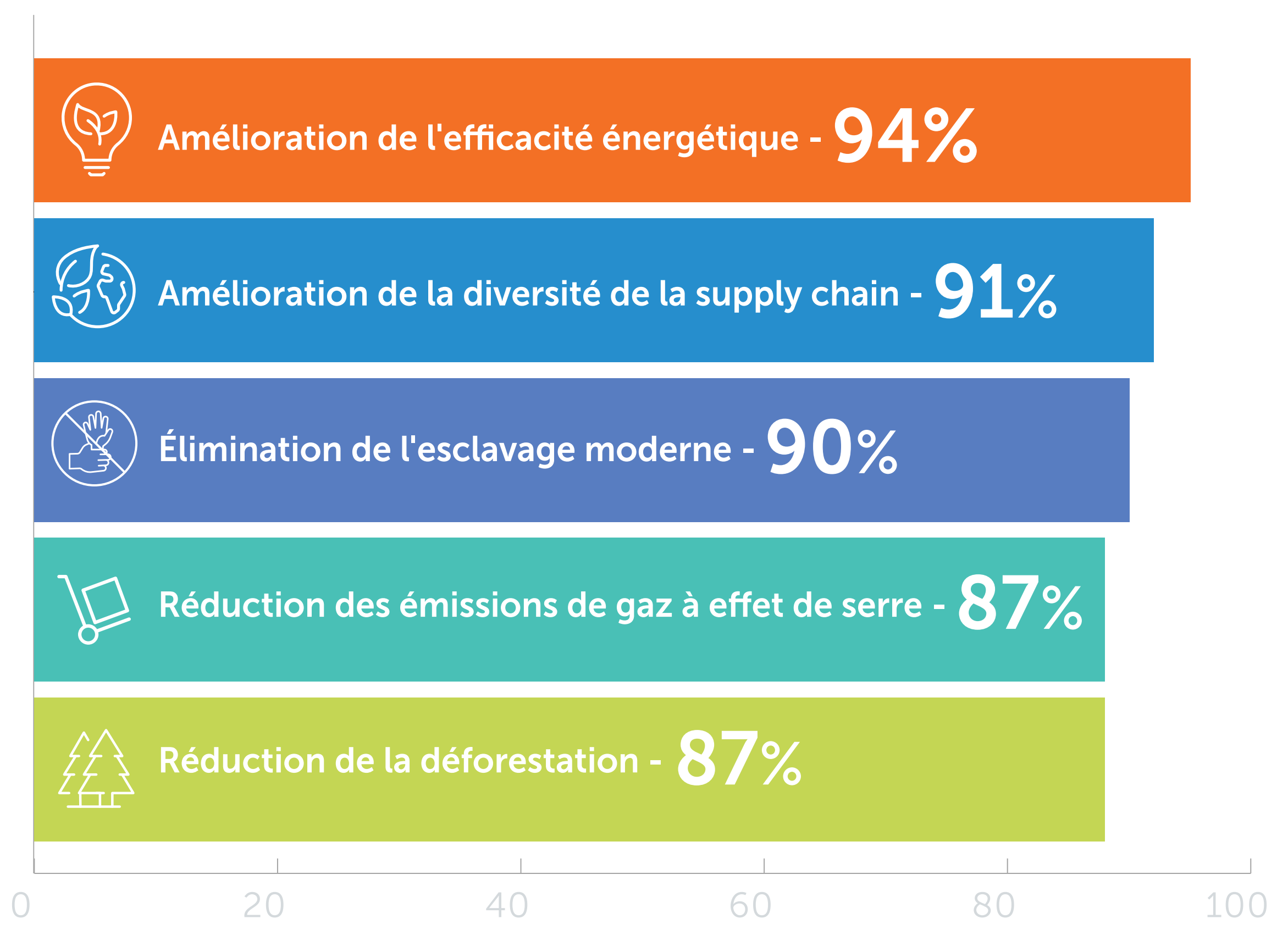
De nouvelles législations à l'échelle mondiale sont à l'approche et elles s'annoncent lourdes en conséquences en cas de non-conformité. Selon l'étude de Coupa, le manque de données supply chain entrave les progrès ESG des entreprises.

L'ESG est une priorité pour les dirigeants

Les entreprises sont conscientes de leur empreinte environnementale et investissent massivement pour un impact positif.



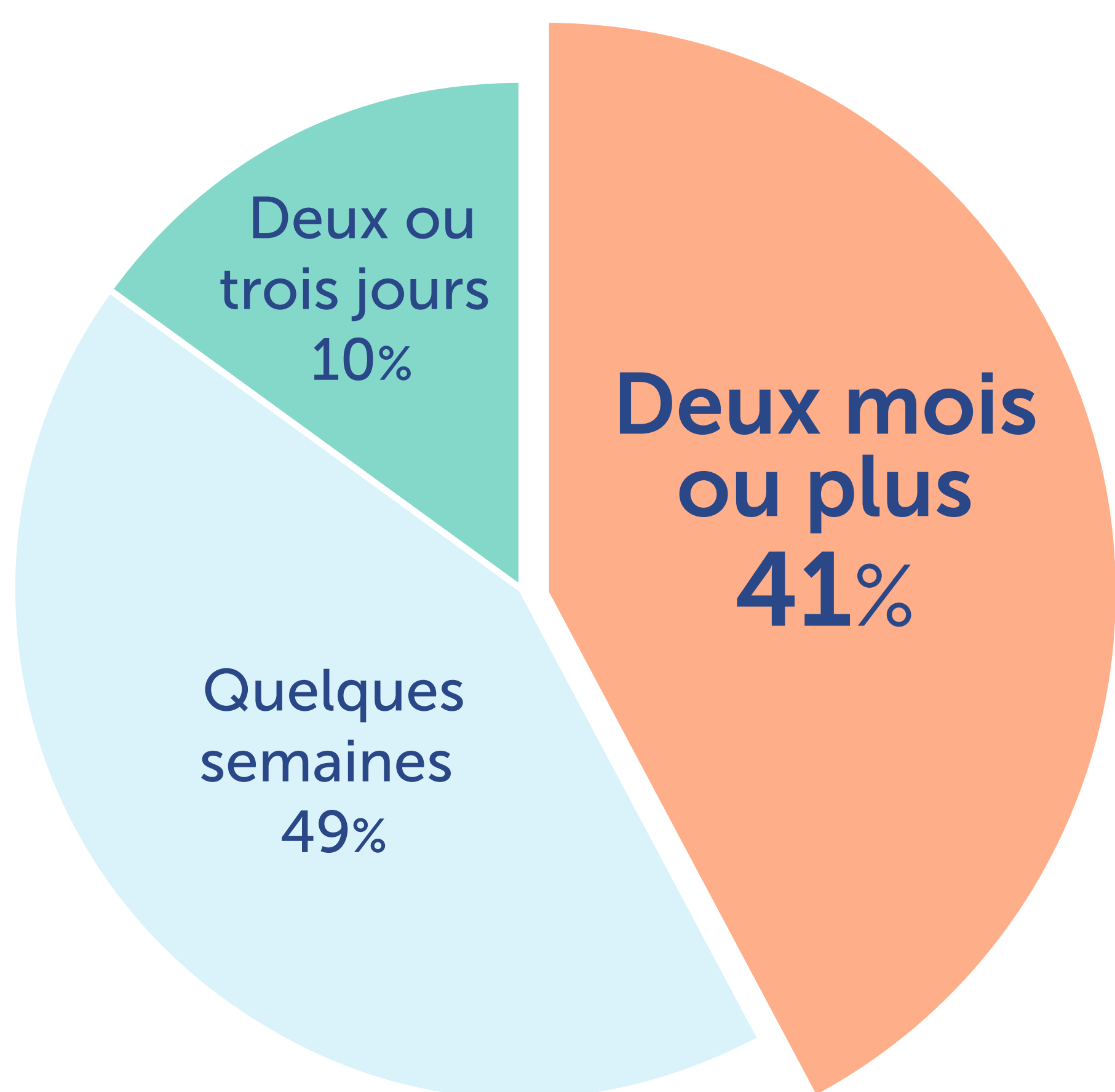
PRIORITÉS ESG PRINCIPALES



Les angles morts de la supply chain

La majorité des entreprises ignore si leurs fournisseurs directs ou indirects respectent les normes éthiques ou environnementales.

COMBIEN DE TEMPS VOUS FAUT-IL POUR REMPLACER VOS PARTENAIRES SUPPLY CHAIN PAR DES PARTENAIRES QUI RESPECTENT LES NORMES ESG ?

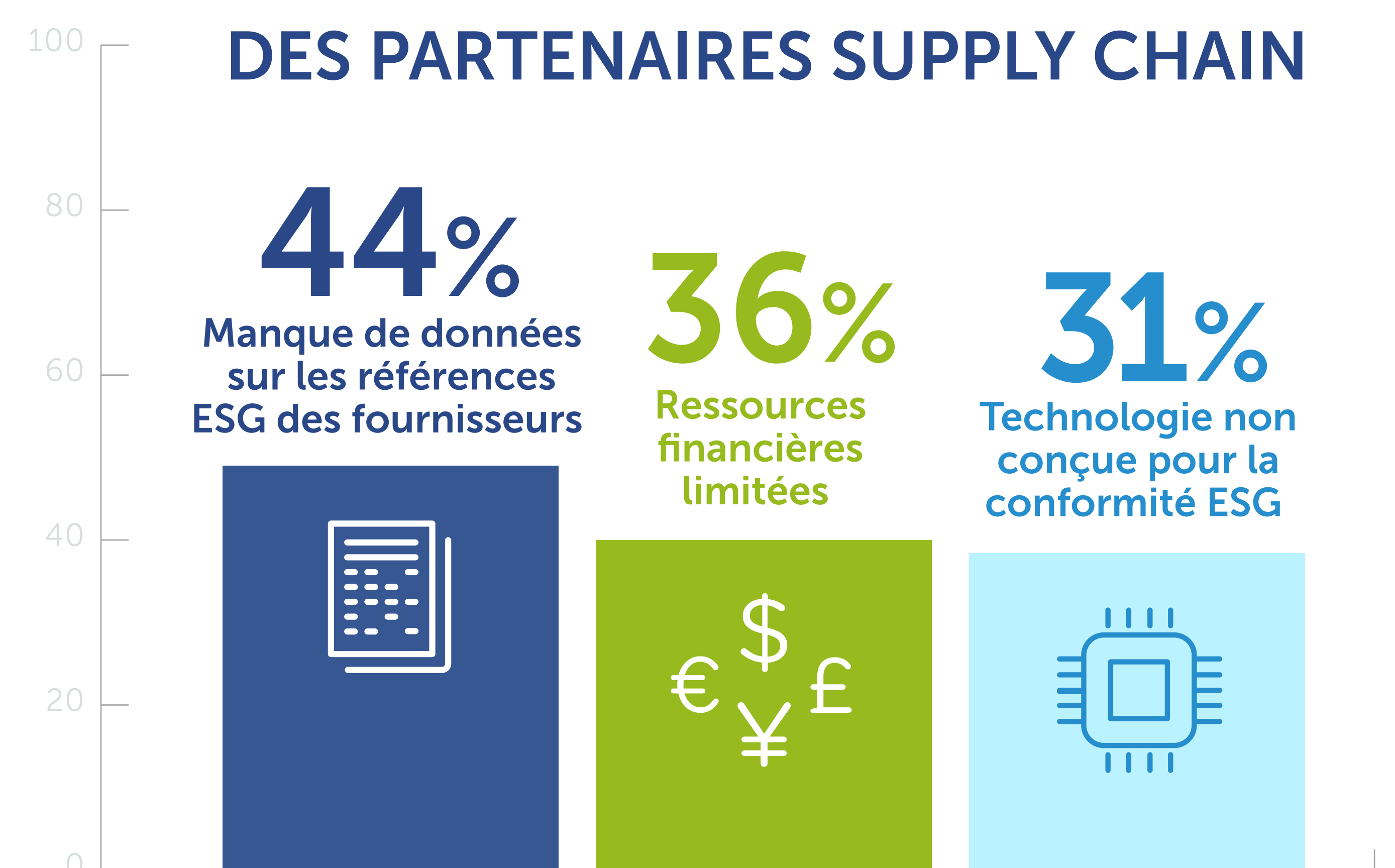


Quelle est la solution ?

Pour atteindre leurs objectifs ESG, les dirigeants ont besoin de données sur les références ESG des fournisseurs.



LES 3 PRINCIPAUX OBSTACLES À L'ÉVALUATION DU RISQUE ESG DES PARTENAIRES SUPPLY CHAIN



La solution consiste à tirer parti des capacités de l'IA à prévenir les risques, de l'intelligence communautaire et du partage des données entre partenaires commerciaux. Cette solution permet notamment de :

- Éviter la duplication des efforts, et économiser du temps et de l'argent
- Améliorer la visibilité sur une variété de facteurs de risque ESG
- Fournir des informations sur la manière de concevoir la supply chain tout en réduisant les risques ESG
- Tirer parti des indicateurs de risque alimentés par la communauté

Plus d'informations: [Concernant l'étude dans ce rapport](#)