

Plataforma unificada para la gestión de gasto empresarial para el gasto directo

La plataforma para la gestión del gasto empresarial (BSM) de Coupa permite a las empresas administrar y optimizar todo el gasto relacionado con su actividad. Esto incluye el gasto directo e indirecto, independientemente de que esté vinculado con bienes o servicios, y ofrece un método para tomar y gestionar decisiones, así como realizar transacciones, relacionadas con el gasto empresarial. La gestión del gasto empresarial ayuda a las empresas a garantizar la continuidad del suministro, mejorar la eficiencia operativa, aumentar los márgenes y cumplir con los objetivos de medioambiente, sociedad y gobierno (ASG). Además, la BSM de Coupa brinda una cobertura integral del proceso de gestión del gasto directo, que incluye el diseño de la cadena de suministro, el abastecimiento estratégico/*sourcing*, el riesgo de los proveedores, la contratación, las compras, la facturación y los pagos, todo funcionando en sincronía.

La falta de visibilidad afecta las finanzas

La falta de visibilidad y control del gasto empresarial son dos de los mayores desafíos que las empresas enfrentan en la actualidad. Resolver esos desafíos de visibilidad y control es fundamental para optimizar las decisiones relacionadas con el gasto.

Las interrupciones en la cadena de suministro aumentaron considerablemente en los últimos años, lo que intensificó la necesidad de que exista una comunicación y una colaboración confiables entre los departamentos encargados de la cadena de suministro, finanzas, compras y los proveedores. La presión inflacionaria en los costos de las materias primas y la mano de obra está impulsando a las organizaciones a buscar otras formas de optimizar su gasto directo. Al mismo tiempo, los aumentos de precios en todas las categorías del gasto están afectando los márgenes. Muchas organizaciones quieren consolidar el gasto empresarial usando soluciones que brindan visibilidad en todas las categorías de gasto.

Una medida importante que se debe tomar es comparar la visibilidad del gasto empresarial. Además, observar el porcentaje de gasto preaprobado es un excelente punto de partida para el análisis comparativo. El porcentaje de gasto preaprobado es una métrica clave que identifica el alcance de la visibilidad del gasto que tienen las empresas a medida que lo van comprometiendo con los proveedores. Esta métrica es importante porque la falta de visibilidad del gasto directo contribuye a que la toma de decisiones relacionadas con la cadena de suministro diste de ser óptima, el entendimiento de la rentabilidad a nivel del cliente sea deficiente, exista una falta de entendimiento del desempeño del proveedor y a que disminuyan los ahorros y la rentabilidad general.

Para poder entender cómo gestionar más gasto y asegurarse de mantenerlo bajo control es importante saber cuál gasto se genera mediante solicitudes de los usuarios de toda la empresa y cuál no. Por ejemplo, el gasto automatizado (*machine-generated*) es el resultado de que los sistemas de TI de la organización conviertan los planes de producción en órdenes de compra dentro de categorías de gasto directo.

Gasto generado por usuarios frente al gasto automatizado (*machine-generated*)

La plataforma de BSM de Coupa se encarga tanto de gasto generado por usuarios como de gasto automatizado (*machine generated*) (Figura 1). El gasto generado por usuarios es aquel que surge cuando alguien de la empresa identifica una necesidad e inicia una solicitud de compra o un evento de abastecimiento estratégico/*sourcing*. Algunos ejemplos de compras directas de materiales son los siguientes: mantenimiento, reparaciones y operaciones (MRO); combustible, materias primas químicas, suministros de vidrio, entre otros. El gasto generado por usuarios también puede ser gasto que no tiene el respaldo de una orden de compra; por ejemplo, cuando un usuario emite una orden a un proveedor que envía los bienes y una factura al mismo tiempo. El gasto generado por usuarios puede estar relacionado con materiales directos o indirectos.

Por lo general, el gasto automatizado (*machine-generated*) está relacionado con productos complejos o productos con altos volúmenes de producción. En estos casos, los sistemas de planificación de requerimientos de material (MRP) crean órdenes de compra (OC) como resultado de algoritmos generados por máquinas. Los sistemas automatizados convierten la demanda independiente de productos finales (órdenes de ventas) en demanda dependiente de componentes, que luego se envía a los proveedores en forma de órdenes de compra.

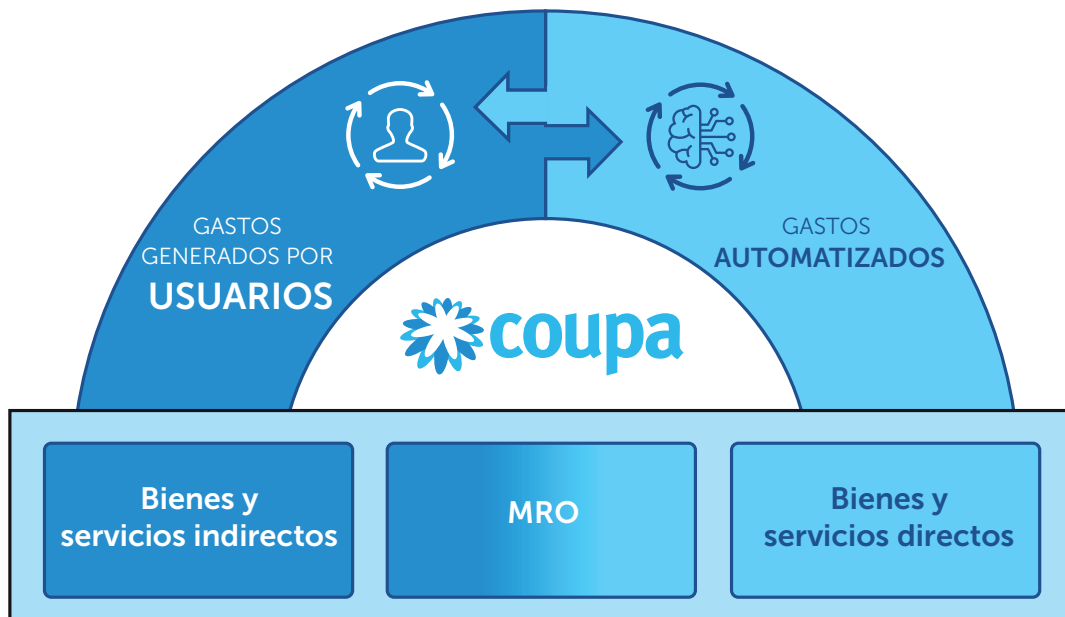


Figura 1. Gasto generado por usuarios en comparación con gasto automatizado (*machine-generated*)

Las empresas que tienen cadenas de suministro físicas, incluidos los fabricantes, los minoristas y los distribuidores suelen tener un porcentaje alto de gasto directo automatizado, aunque siempre existen excepciones. Algunos ejemplos de gasto directo automatizado son los siguientes: materia prima, embalaje, servicios de transporte, mercaderías para revender (en el caso de un minorista que compra bienes al fabricante para vender a sus clientes) y fabricación tercerizada.

¿QUÉ ES EL GASTO EMPRESARIAL?

El gasto empresarial es un monto de dinero que una empresa gasta durante un período específico para lograr un resultado deseado. El gasto incluye los costos operativos y gastos de capital de una empresa, incluido el costo de los bienes vendidos y otros gastos operativos, a menudo llamados gastos de administración (de venta, generales y administrativos).

Dentro de la cadena de suministro, existen cuatro categorías principales de gastos:



Gastos operativos para abastecimiento estratégico/*sourcing*, fabricación y entrega de productos



Capital de trabajo relacionado con la creación de reservas de inventario y existencias de seguridad



Inversiones de capital para facilitar el crecimiento y la expansión, como inversiones en instalaciones nuevas o ampliaciones de la capacidad



Materiales y piezas de MRO que se necesitan para respaldar las actividades de producción y distribución

Figura 2: Ejemplos de la cadena de suministro relacionados con el gasto directo

Por qué es importante un enfoque con una única plataforma

Cuando se gestiona gasto directo e indirecto complejo en toda una empresa, debemos tener en cuenta que cada departamento tiene necesidades diferentes. A menudo, los grupos que deben cooperar para optimizar su trabajo y eficiencia terminan trabajando de forma aislada, lo que limita la colaboración. Debido a esta complejidad, es fundamental contar con una plataforma unificada para poder mejorar la eficiencia de los procesos administrativos de toda la empresa.



Cadena de suministro: las empresas que tienen problemas de logística, costos cada vez más altos e incertidumbre económica deben ser capaces de optimizar los planes de la cadena de suministro y, luego, ejecutarlos rápidamente mediante el abastecimiento estratégico/*sourcing* y las compras. Una única plataforma de BSM, incluidos el diseño de la cadena de suministro y los procesos *source-to-pay* (S2P), ayudan a acelerar este proceso, así como también a detectar oportunidades para ahorrar y optimizar los procesos administrativos.



Finanzas: un beneficio importante de contar con una plataforma coherente para todo el gasto, incluido el directo e indirecto, es que los equipos de Finanzas y Cuentas por Pagar usan un único proceso y una única plataforma para gestionar todo tipo de facturas y pagos. Finanzas es una de las partes clave que se beneficia de la capa unificada de visibilidad del gasto directo e indirecto.



Compras: las organizaciones de compras siempre están buscando oportunidades para ahorrar mediante la consolidación del poder de compra con menos proveedores. Sin embargo, la falta de visibilidad de lo que compra realmente la empresa y de los proveedores a los que les compra evita que los equipos de Compras puedan implementar esta estrategia. Al incluir más gasto en una única plataforma de *procure-to-pay* (P2P), se garantiza su clasificación por mercancía y proveedor incluso antes de comprometerlo con el proveedor, lo que ofrece visibilidad a la organización de compras.



Tecnología de la información (TI): una única solución para *procure-to-pay* (P2P) que abarque todos los tipos de gasto y proveedores reduce la carga de trabajo, ya que evita que los proveedores deban trabajar directamente con los sistemas de planificación de recursos empresariales (ERP) de la empresa (normalmente, con integraciones cXML) para abordar el gasto generado por máquinas. A menudo, las empresas tienen varios sistemas de ERP en sus diferentes divisiones debido a las fusiones y adquisiciones, así como al crecimiento orgánico.

CASO PRÁCTICO



La facturación de una marca de zapatos deportivos logra un 97 % de consistencia.

Un importante fabricante de calzado aumentó la eficiencia y redujo el riesgo de la cadena de suministro mediante las funcionalidades de gestión de órdenes de compra de Coupa. Obtuvo visibilidad de la cadena de suministro mediante las notificaciones anticipadas de envío (ASN) del proveedor. Alcanzó un porcentaje de coincidencia a la primera del 97 % para las facturas. Las facturas sin coincidencia se envían a otro lado para que se resuelva el problema mediante una experiencia fácil de entender. Los proveedores también reciben actualizaciones sobre el estado de las aprobaciones, y los problemas se resuelven rápidamente, lo que reduce el riesgo de que haya brechas de suministro.

Funcionalidades de la solución de gasto directo de Coupa

Coupa brinda una única plataforma que permite a las áreas de compras, cadena de suministro y finanzas tener visibilidad y control total del gasto empresarial. En esta sección, se explican diversas áreas clave de la gestión del gasto empresarial.

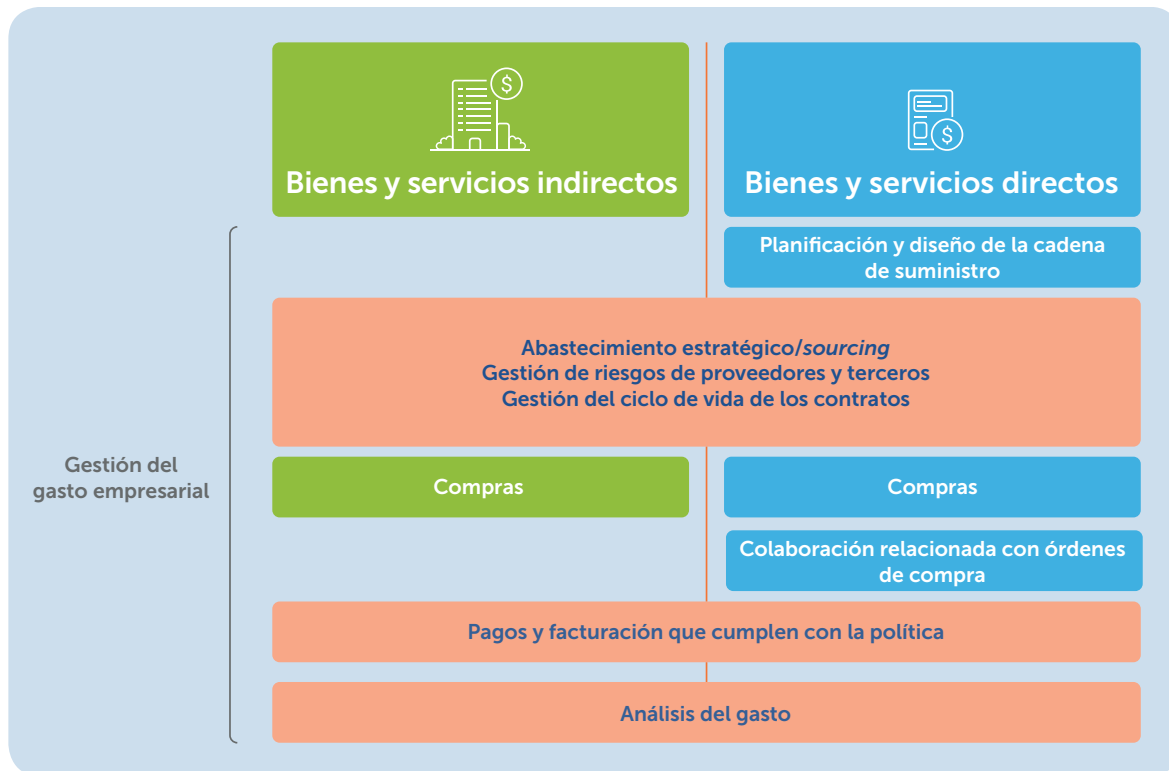


Figura 3. Funcionalidades de la solución de gasto directo de Coupa

Planificación y diseño de la cadena de suministro: el modelado completo de la cadena de suministro, combinado con funcionalidades para crear un gemelo digital, ayuda a las empresas a optimizar el costo por servir y reducir los costos en las categorías de gasto directo, al mismo tiempo que se maximizan los niveles de servicio y la resiliencia. La planificación y el diseño de la cadena de suministro de Coupa ayuda a las organizaciones a aprovechar los algoritmos avanzados para respaldar las decisiones impulsadas por datos a través de lo siguiente:

- Optimización de la red
- Optimización de rutas y del flujo de productos
- Análisis del gasto de inversión
- Optimización de la producción
- Análisis del costo por servir
- Optimización del inventario y más

Abastecimiento estratégico/sourcing: ayuda a las empresas a tomar mejores decisiones de abastecimiento estratégico/sourcing mediante la elección de los proveedores correctos, así como a optimizar la toma de decisiones con algoritmos sofisticados de optimización de ofertas que permiten a las empresas dar cuenta de consideraciones financieras y relativas a ASG. Contar con un proceso integral entre el abastecimiento estratégico/sourcing, la contratación y la compra convierte el potencial negociado en ahorros reales en materias primas, transporte, servicios, mano de obra y mucho más.

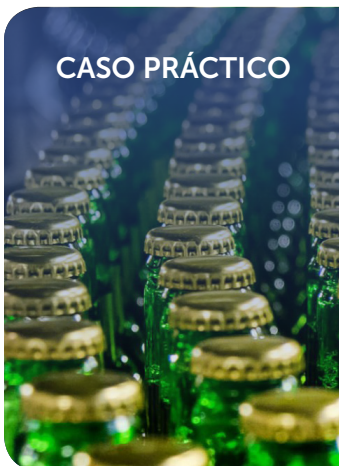
Gestión de riesgos de proveedores y terceros: en un entorno con riesgos y cambios constantes, es fundamental incorporar la investigación de los proveedores y el riesgo en la toma de decisiones. Coupa permite la integración rápida de los proveedores y facilita la realización de evaluaciones de riesgos de los proveedores y de los proveedores de estos. Las evaluaciones de riesgos multidominios, la supervisión del desempeño y las perspectivas de la comunidad ayudan a las empresas a detectar amenazas y a responder rápidamente en el momento de tomar decisiones. Además, esto les permite generar resiliencia, minimizar las interrupciones y mejorar la continuidad operativa y del cumplimiento.

Gestión del ciclo de vida de los contratos: la confianza y la responsabilidad son los pilares clave del proceso de contratación. Los contratos constituyen la base de las relaciones con los proveedores. Definen los derechos de los compradores y las obligaciones de los proveedores. La gestión del ciclo de vida de los contratos de Coupa vincula los contratos de forma uniforme con todos los aspectos de la gestión del gasto directo para reducir el tiempo de la obtención de beneficios, garantizar el cumplimiento y alcanzar el valor máximo.

Compras: los usuarios o la automatización crean órdenes de compra para iniciar las compras que se necesitan a fin de satisfacer la demanda de los clientes (gasto directo), así como la demanda interna (indirecto). En el caso del gasto automatizado (*machine-generated*), las órdenes de compra se crean principalmente en sistemas de ERP para gasto directo. Algunos de los proveedores más grandes (generalmente, el 10 % de los proveedores de materiales directos puede surtir hasta el 50 % de las compras que representan gasto directo) invierten en integraciones de sistemas a sistemas usando cXML o EDI para gestionar órdenes esenciales durante todo el ciclo de vida, incluidos los cambios en las órdenes y la visibilidad durante el surtido. Los proveedores más pequeños tanto de gasto directo como indirecto usan portales o correo electrónico a fin de recibir y confirmar las órdenes.

Colaboración relacionada con órdenes de compra: dadas las interrupciones recientes en la cadena de suministro, los cambios en las órdenes han aumentado significativamente, y la falta de visibilidad en el surtido de las órdenes de compra (OC) puede afectar el desempeño de la cadena de suministro. La colaboración de órdenes de compra puede eliminar la pérdida de oportunidades y mejorar las métricas de entrega a tiempo y completo. También brinda a las organizaciones de planificación y compras la posibilidad de informar sobre las órdenes de forma electrónica y solicitar a los proveedores que confirmen las órdenes y las líneas de pedido.

CASO PRÁCTICO



Un fabricante de bebidas alcohólicas se convierte en un socio confiable mediante la realización de mejoras en el capital de trabajo para los proveedores: un importante fabricante de bebidas alcohólicas aumentó la eficiencia electrónica para todo el gasto directo e indirecto. Los recibos y las órdenes de gasto directo se originan en SAP MRP y se importan a Coupa. La funcionalidad de liquidación de recibos electrónicos (ERS) de SAP ERP se usa para muchos de los proveedores estratégicos de materiales directos y las transacciones que se realizan a través de los flujos de ERS en Coupa. Los proveedores restantes facturan a través de Coupa. El flujo de trabajo centralizado y las aprobaciones por celular para reducir los tiempos del ciclo de facturación han tenido un impacto muy positivo en las mejoras del capital de trabajo para los proveedores. El fabricante centralizó la generación de informes para hacer un seguimiento del gasto directo e indirecto.

Los proveedores obtienen los medios para revisar las órdenes e indicar si pueden surtirlas. Pueden solicitar cambios en las cantidades o los precios, e indicar si necesitan escalonar las entregas. Una mayor colaboración digital entre los compradores y los proveedores garantiza que se puedan hacer y abordar todas las preguntas abiertas.

Pagos y facturación que cumplen con la política: la solución *procure-to-pay* de Coupa mejora la eficiencia operativa mediante la digitalización de los procesos manuales y la gestión del ciclo de vida de OC/ASN/Factura/Pagos. Las facturas validadas en dos o tres procesos (*2-3 way match*) se pagan y facturan automáticamente a las cuentas de gastos correspondientes para mejorar la precisión y reducir considerablemente el costo de procesar cada factura. La mayoría de los países han implementado algún tipo de impuesto indirecto en forma de impuesto al valor agregado (IVA), impuesto sobre bienes y ventas (GST) o impuesto sobre servicios y ventas (SST). Los regímenes de impuestos indirectos requieren que los contribuyentes emitan y retengan facturas que cumplan con los impuestos, incluida la información legal y comercial. La información de estas facturas con impuestos es la base para establecer la obligación tributaria por el suministro de bienes y servicios. Las facturas también permiten que los clientes con registro fiscal reclamen el impuesto que se les cargó. Dado el laberinto de normas específicas de cada país, Coupa facilita la facturación que cumple con la política mediante la creación de presentaciones específicas para cada país, las cuales simplifican el proceso y eliminan el riesgo de este, ya que se aseguran de que las facturas incluyan la información que exige la ley.

Análisis del gasto: Coupa proporciona una única visión de todo el gasto empresarial, independientemente de que sea directo o indirecto. Las empresas pueden usar estadísticas basadas en inteligencia artificial para comparar su desempeño y obtener sugerencias para mejorarlo.



CASO PRÁCTICO

Importante distribuidor de alimentos envasados reduce el gasto de abastecimiento estratégico/sourcing en 15 millones de dólares: un importante distribuidor de productos envasados optimizó el diseño de la red de transporte y el abastecimiento estratégico/*sourcing* para impulsar el valor comercial. Tenía un gasto en transporte de 100 millones de dólares distribuidos en sus más de 1000 rutas y más de 300 empresas de transporte. Necesitaba facilitar la licitación de rutas, determinar de forma óptima qué envíos debían hacerse mediante rutas con varias paradas en contraste con envíos directos, y adjudicar capacidad. Optimizó el abastecimiento estratégico/*sourcing* mediante la realización de eventos complejos de licitación en los que se permitió que las empresas de transporte definieran la capacidad y disponibilidad de sus propias redes. Como parte del proceso de optimización del transporte, diseñó rutas con varias paradas, las combinó en recorridos de toda una semana y determinó envíos unidireccionales. La empresa logró un ahorro de costos promedio del 15 % en comparación con el envío unidireccional. El tiempo del proceso de planificación se redujo de 4 semanas a 2 días. Se lograron eficiencias sustanciales al optimizar los activos de las empresas de transporte y permitirles a los planificadores hacer modelos hipotéticos.

Para obtener más información, visita coupa.com